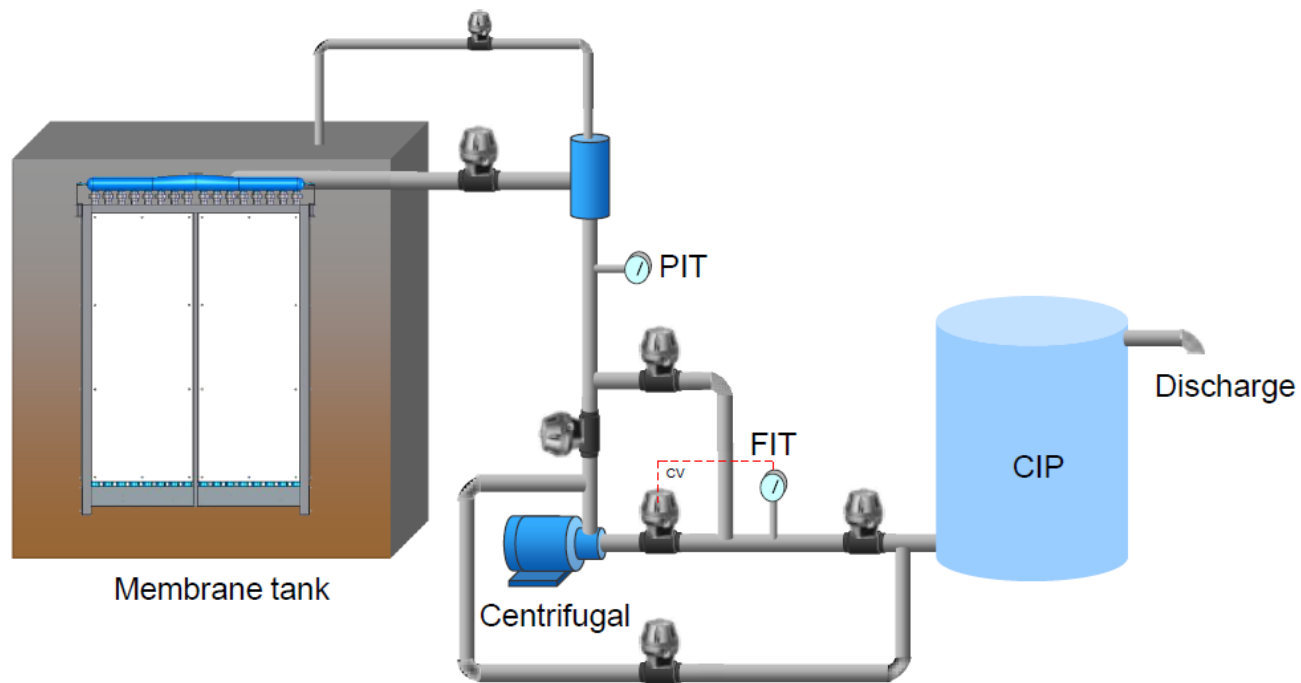


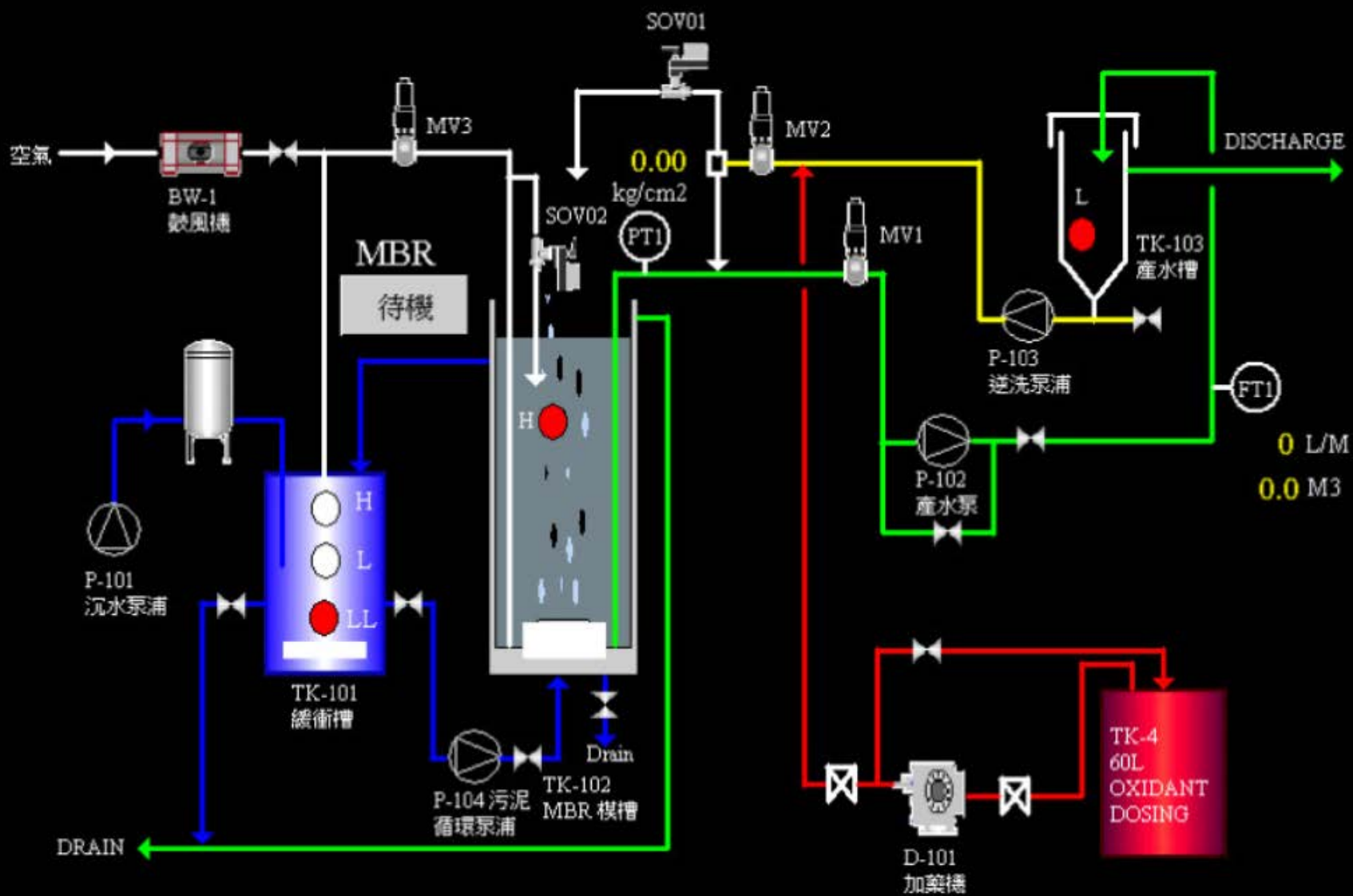
廢水MBR模廠操作示範

-大洋羽毛公司

鼎欣環保科技有限公司 黃福全技師

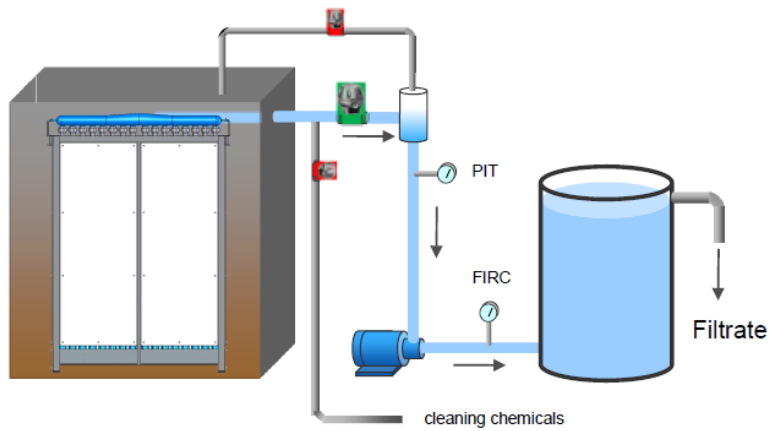
中華民國 105 年 10 月 26 日



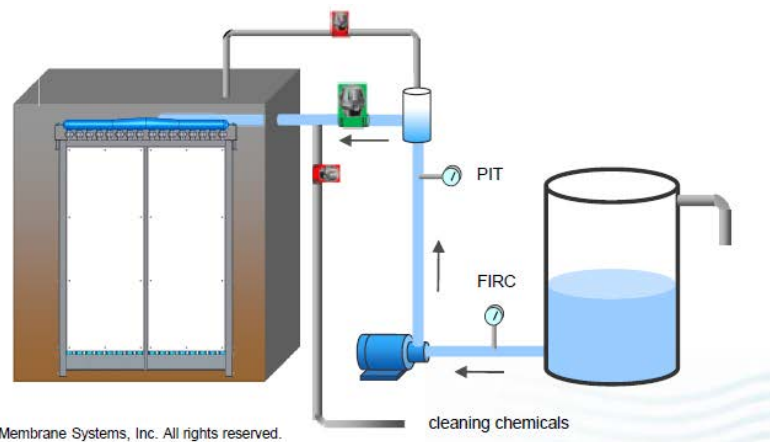


[首頁](#)[P&ID](#)[MBR 單機](#)[警報設定](#)[運轉時間](#)[曲線圖](#)[數據收集](#)[上一頁](#)[警報頁](#)

手動	停	自動	顯示值	設定值	泵浦狀態	閥門狀態			
					P-101 沉水泵浦	0.00 KG/CM2 0 L/M			
			0 秒	750 秒	P-102 產水泵浦	P-104 污泥循環泵浦	BW-101 鼓風機	MV1 產水閥	MV3 空氣閥
			0 秒	10 秒	P-103 逆洗泵浦	P-104 污泥循環泵浦	BW-101 鼓風機	MV2 逆洗閥	SOV1 排氣閥
			0 秒	30 秒	P-103 逆洗泵浦	P-104 污泥循環泵浦	BW-101 鼓風機	MV2 逆洗閥	
			0 次 0 秒	10 次 30 秒	P-103 逆洗泵浦	P-104 污泥循環泵浦	BW-101 鼓風機	MV1 產水閥	SOV2 強力曝氣閥
			0 秒	1800 秒	P-103 逆洗泵浦	D-101 加藥機泵浦	BW-101 鼓風機	MV2 逆洗閥	



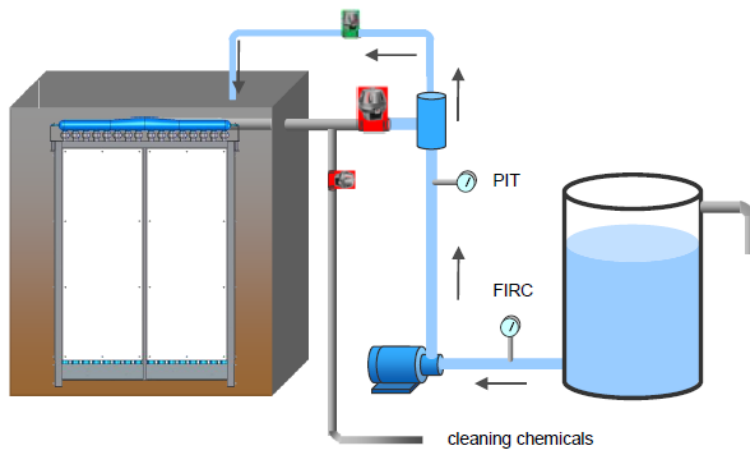
Filtration Mode



Backflush Mode

Membrane Systems, Inc. All rights reserved.

p.1



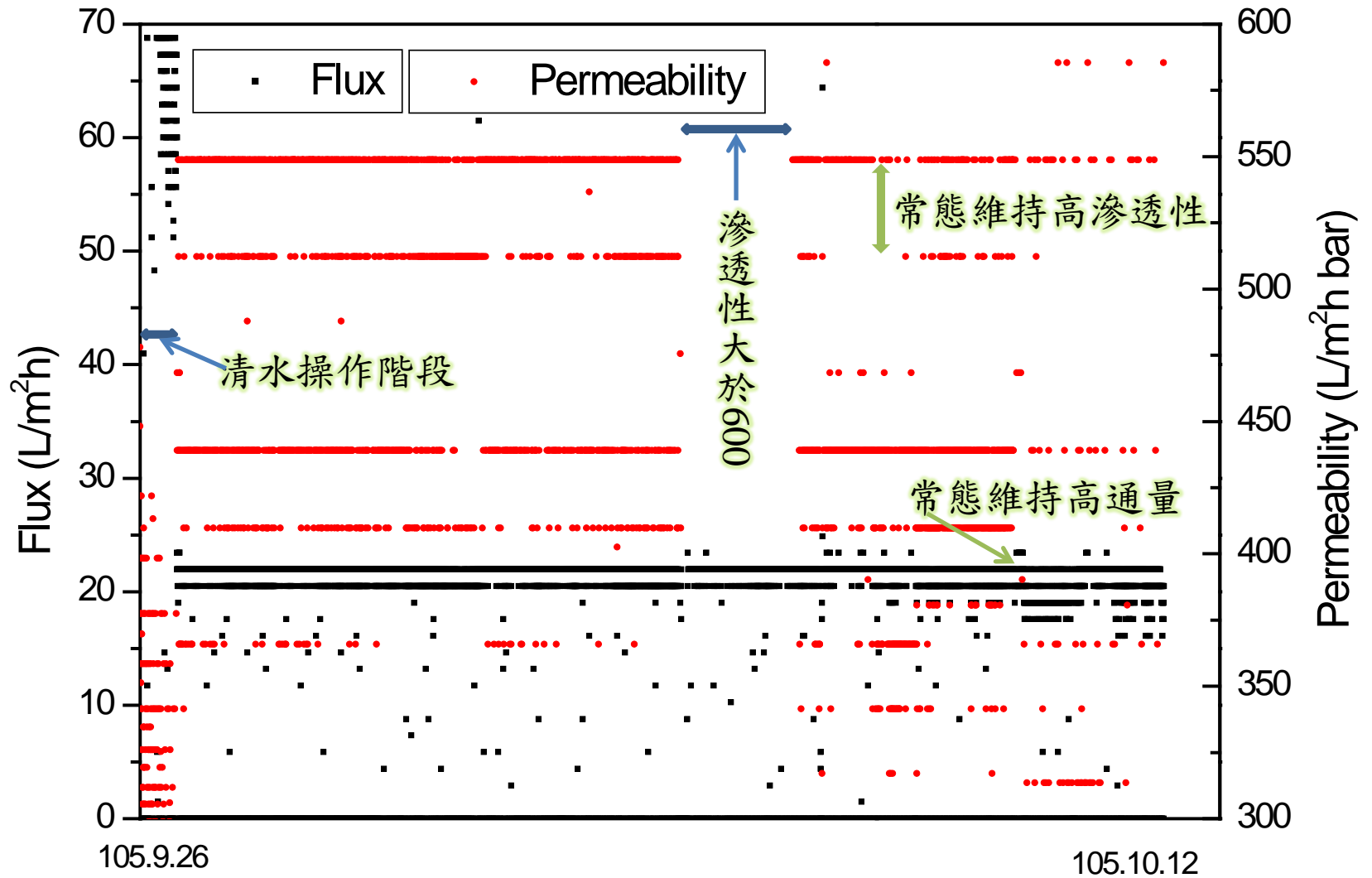
Ventilation:
Filtration System Deaeration

大洋羽毛MBR模廠處理水水質

日期	MBR模廠水質數據					
	MBR膜槽		MBR產水			
	pH	MLSS	pH	COD	SCOD	SS
9月26日	7.1	7960	7.7	44.3	39.4	2.0
9月30日	7.7	7430	7.8	12.9	12.9	6.0
10月3日	7.4	9340	7.8	31.6	31.6	0.8
10月5日	7.3	12720	7.7	7.0	5.0	0.2
10月7日	7.4	10150	7.7	22.1	16.0	1.0

備註：進流水COD濃度變化很大，271~982 mg/L
進流水直接導入3噸活性污泥桶槽，水力停留時間約為4小時

大洋羽毛MBR模廠薄膜通量及滲透性



模廠操作期間(每分鐘一筆資料)